

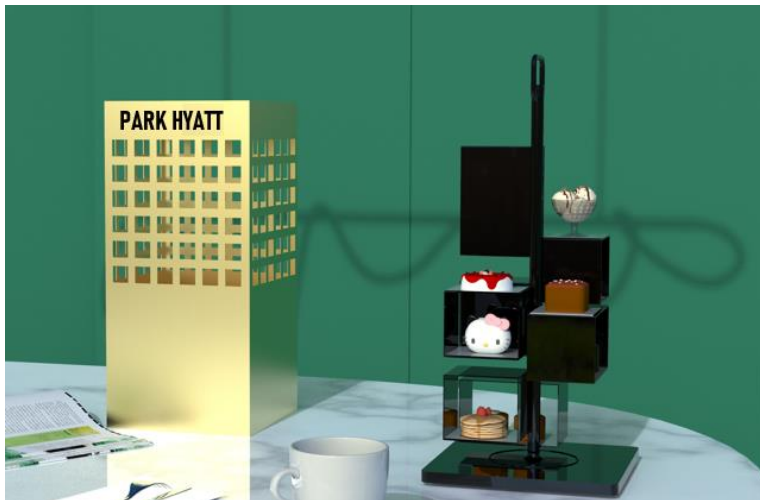
# Hotelike

2022-2023

Hotelike brand specializes in the designing and producing of buffet ware for high-end hotels and restaurants. To make hotels more high-end and practical, we are constantly innovating and improving; Trying the different materials combination, showing much higher taste for food, and matching the uniqueness of the hotel style.

- **Mission:** Continue to create value
- **Vision:** To be the first choice
- **Core Value:** Customer-centered, efficient service

## Afternoon Tea Stand



## Wood Display



## Hot-melt Glass





TM-HTS-007  
D250\*H520mm

## High tea stand

TM-HTS-012  
Tower L140\*W135\*H300mm  
Glass L500\*W300mm





TM-BI-004  
L390\*W220\*H410mm



TM-HTS-010  
L430\*W330\*H400mm



TM-BI-049  
L320\*250\*H430mm



TM-BI-005  
D80\*H40mm



## BUFFET TABLEWARE SERIES

自助餐桌上用品系列



◀ STAINLESS STEEL PANE SHELF ( A )  
不锈钢窗格搁架 (A款)

货号 NO.: 501001  
产品规格 Specification: 200×200×200mm  
备注 Remarks: 镜面

货号 NO.: 501004  
产品规格 Specification: 150×150×150mm  
备注 Remarks: 镜面



◀ STAINLESS STEEL PANE SHELF ( B )  
不锈钢窗格搁架 (B款)

货号 NO.: 501002  
产品规格 Specification: 200×200×200mm  
备注 Remarks: 镜面

货号 NO.: 501005  
产品规格 Specification: 150×150×150mm  
备注 Remarks: 镜面



◀ STAINLESS STEEL PANE SHELF ( C )  
不锈钢窗格搁架 (C款)

货号 NO.: 501003  
产品规格 Specification: 200×200×100mm  
备注 Remarks: 镜面





▲ STAINLESS STEEL FLOWER PASS TALL VASE  
不锈钢通花高身花瓶

货号 NO.: 501006  
产品规格 Specification: 150×150×700mm  
备注 Remarks: 镜面



▲ BBK FOOD DISPLAY STAND  
步步高食品展示架

备注 Remarks: 镜面

货号 NO.: 501010  
产品规格 Specification: 110×110×110mm

货号 NO.: 501011  
产品规格 Specification: 140×140×140mm

货号 NO.: 501012  
产品规格 Specification: 170×170×170mm

货号 NO.: 501013  
产品规格 Specification: 200×200×200mm

货号 NO.: 501014  
产品规格 Specification: 230×230×230mm

货号 NO.: 501015  
产品规格 Specification: 260×260×260mm

► CIRCULAR BBK FOOD DISPLAY STAND

通圆步步高食品展示架

备注 Remarks: 镜面

货号 NO.: 501016  
产品规格 Specification: 110×110×110mm

货号 NO.: 501017  
产品规格 Specification: 140×140×140mm

货号 NO.: 501018  
产品规格 Specification: 170×170×170mm

货号 NO.: 501019  
产品规格 Specification: 200×200×200mm

货号 NO.: 501020  
产品规格 Specification: 230×230×230mm

货号 NO.: 501021  
产品规格 Specification: 260×260×260mm



◀ STAINLESS STEEL FOOD DISPLAY SHELF

不锈钢食品展示架

备注 Remarks: 5面圆孔

货号 NO.: 501022  
产品规格 Specification: 150×150×150mm

货号 NO.: 501023  
产品规格 Specification: 180×180×180mm

货号 NO.: 501024  
产品规格 Specification: 210×210×210mm



► STAINLESS STEEL FOOD DISPLAY SHELF

不锈钢食品展示架

备注 Remarks: 双面喜字孔

货号 NO.: 501025  
产品规格 Specification: 110×110×110mm

货号 NO.: 501026  
产品规格 Specification: 140×140×140mm

货号 NO.: 501027  
产品规格 Specification: 170×170×170mm

货号 NO.: 501028  
产品规格 Specification: 200×200×200mm

货号 NO.: 501029  
产品规格 Specification: 230×230×230mm



◀ STAINLESS STEEL FOOD DISPLAY SHELF

不锈钢食品展示架

备注 Remarks: 双面椭圆孔

货号 NO.: 501029-1  
产品规格 Specification: 130×130×50mm

货号 NO.: 501029-2  
产品规格 Specification: 160×160×100mm

货号 NO.: 501029-3  
产品规格 Specification: 190×190×150mm





◀ ROUND WICKER GLASS COMPOTE  
圆形柳条玻璃果盘

货号 NO.: 501030  
产品规格 Specification:  $\varnothing 250 \times 200 \times H125\text{mm}$   
备注 Remarks: 适配  $\varnothing 25$  玻璃碗

货号 NO.: 501031  
产品规格 Specification:  $\varnothing 270 \times 220 \times H170\text{mm}$   
备注 Remarks: 适配  $\varnothing 30$  玻璃碗

货号 NO.: 501032  
产品规格 Specification:  $\varnothing 290 \times 250 \times H230\text{mm}$   
备注 Remarks: 适配  $\varnothing 30$  玻璃碗



▶ SQUARE A FOOD CABINET RACK  
方形柳条食品搁架

货号 NO.: 501033  
产品规格 Specification:  $150 \times 150 \times 150\text{mm}$

货号 NO.: 501034  
产品规格 Specification:  $200 \times 200 \times 200\text{mm}$

货号 NO.: 501035  
产品规格 Specification:  $250 \times 250 \times 250\text{mm}$



◀ SQUARE MARBLE SHOWCASE  
四方大理石展示台

货号 NO.: 501036  
产品规格 Specification:  $200 \times 200 \times 25\text{mm}$

货号 NO.: 501037  
产品规格 Specification:  $250 \times 250 \times 25\text{mm}$

货号 NO.: 501038  
产品规格 Specification:  $300 \times 300 \times 25\text{mm}$







◀ ROCK PLATE  
岩石板

货号 NO.: 501038-1  
产品规格 Specification: 470×150mm

货号 NO.: 501038-2  
产品规格 Specification: 250×250mm

货号 NO.: 501038-3  
产品规格 Specification: 180×180mm

货号 NO.: 501038-4  
产品规格 Specification: 300×300mm

货号 NO.: 501038-5  
产品规格 Specification: 530×300mm

货号 NO.: 501038-6  
产品规格 Specification: 400×120mm



◀ RECTANGULAR WICKER FOOD CABINET RACK  
长方形柳条食品阁架

货号 NO.: 501039  
产品规格 Specification: 510×310×200mm



◀ ROCK PLATE DISPLAY SHELF  
岩板组合展示架

货号 NO.: 501039-1 全钢  
产品规格 Specification: 140×140×50mm

货号 NO.: 501039-2 全钢  
产品规格 Specification: 140×140×100mm

货号 NO.: 501039-3 全钢  
产品规格 Specification: 140×140×150mm

▶ ROCK PLATE DISPLAY SHELF  
岩板组合展示架

货号 NO.: 501039-4 全钢  
产品规格 Specification: 200×200×100mm

货号 NO.: 501039-5 全钢  
产品规格 Specification: 200×200×150mm

货号 NO.: 501039-6 全钢  
产品规格 Specification: 200×200×200mm



▲ SQUARE COLUMN FOOD DISPLAY COMBINATION RACK  
方柱食品展示组合架

货号 NO.: 501040  
产品规格 Specification: 120×120×100mm

货号 NO.: 501041  
产品规格 Specification: 120×120×220mm

货号 NO.: 501042  
产品规格 Specification: 120×120×340mm

货号 NO.: 501043  
产品规格 Specification: 120×120×460mm

货号 NO.: 501044  
产品规格 Specification: 120×120×580mm



▲ STAINLESS STEEL ACTIVITIES DISPLAY SHELF  
不锈钢活动组合展示架

货号 NO.: 501044-1  
产品规格 Specification: 140×140×140mm  
备注 Remarks: 通花镜钢

货号 NO.: 501044-2  
产品规格 Specification: 170×170×170mm  
备注 Remarks: 通花镜钢

货号 NO.: 501044-3  
产品规格 Specification: 200×200×200mm  
备注 Remarks: 通花镜钢



◀ ELEGANT FOOD DISPLAY (ROUND)  
(圆形) 典雅食品展示架

货号 NO.: 501044-5  
产品规格 Specification: 600×150×600mm  
备注 Remarks: 黑色



◀ ELEGANT FOOD DISPLAY (SQUARE)  
(方形) 典雅食品展示架

货号 NO.: 501044-8  
产品规格 Specification: 600×150×610mm  
备注 Remarks: 黑色





▶ TRIANGLE FOOD DISPLAY STAND  
三角形食品展示架

货号 NO.: 501045  
产品规格 Specification: 800×240×470mm



▶ CLASSICAL FOOD DISPLAY STAND  
古典食品展示架

货号 NO.: 501046  
产品规格 Specification: 310×150×310mm  
货号 NO.: 501047  
产品规格 Specification: 600×300×600mm



◀ ROUND FOOD DISPLAY STAND  
圆形食品展示架

货号 NO.: 501048  
产品规格 Specification: 310×150×330mm



◀ ROUND FOOD DISPLAY STAND  
圆形食品展示架

货号 NO.: 501049  
产品规格 Specification: 800×300×830mm





▲ STAINLESS STEEL GATE HOUSEFOOD DISPLAY SHELF  
不锈钢门楼食品展示架

货号 NO.: 501049-1  
产品规格 Specification: 525×355×465mm  
备注 Remarks: 配热熔玻璃板



▲ STAINLESS STEEL LADDER FOOD DISPLAY SHELF  
不锈钢云梯食品展示架

货号 NO.: 501049-2  
产品规格 Specification: 625×150×255mm  
备注 Remarks: 配热熔玻璃板



▲ ELEGANT STAINLESS STEE FOOD DISPLAY SHELF  
不锈钢典雅食品展示架

货号 NO.: 501049-3  
产品规格 Specification: 470×150×455mm  
备注 Remarks: 配热熔玻璃板





▲ FOUR LAYER GLASS BOWL ROTATING FRAME  
四层玻璃碗旋转架

货号 NO.: 501050  
产品规格 Specification: 240×480mm



▲ SIX LAYER GLASS BOWL ROTATING FRAME  
六层玻璃碗旋转架

货号 NO.: 501051  
产品规格 Specification: 240×690mm



▲ SINGLE ROW SIDE BOWL VEGETABLE & FRUIT STAND  
单排方碗蔬果架

货号 NO.: 501052  
产品规格 Specification: 460×160×90mm  
备注 Remarks: 1.5 料



▲ DOUBLE SIDE BOWL VEGETABLE & FRUIT STAND  
双排方碗蔬果架

货号 NO.: 501053  
产品规格 Specification: 460×300×110mm  
备注 Remarks: 1.5 料



▲ STAINLESS STEEL ROUND HOLE OF FRUITS AND VEGETABLES  
不锈钢圆孔蔬果架

货号 NO.: 501054  
产品规格 Specification: 530×140×80mm  
备注 Remarks: 三孔



▲ STAINLESS STEEL ROUND HOLE OF FRUITS AND VEGETABLES  
不锈钢圆孔蔬果架

货号 NO.: 501055  
产品规格 Specification: 530×280×90mm  
备注 Remarks: 六孔



◀ STAINLESS STEEL FRUIT TREE RACK  
不锈钢水果树插架

货号 NO.: 501060  
产品规格 Specification: Ø350×550mm





◀ STAINLESS STEEL CUP FRAME  
不锈钢杯架

货号 NO.: 501065-2  
产品规格 Specification: 440×240×355mm  
备注 Remarks: 30 头

▶ STAINLESS STEEL CUP FRAME  
不锈钢杯架

货号 NO.: 501065-3  
产品规格 Specification: 440×200×390mm  
备注 Remarks: 20 头



◀ STAINLESS STEEL INSERT A FRAME  
不锈钢插更架

货号 NO.: 501066  
产品规格 Specification: 155×110×370mm



◀ STAINLESS STEEL WARMING VEGETABLE BASE  
不锈钢暖菜座

货号 NO.: 501101  
产品规格 Specification: 380×175×65mm  
备注 Remarks: 双炉

货号 NO.: 501102  
产品规格 Specification: 465×175×65mm  
备注 Remarks: 三炉



◀ STAINLESS STEEL WARMING VEGETABLE BASE  
不锈钢暖菜座

货号 NO.: 501103  
产品规格 Specification: 380×175×65mm  
备注 Remarks: 铝板冲孔 (双炉)

货号 NO.: 501104  
产品规格 Specification: 465×175×65mm  
备注 Remarks: 铝板冲孔 (三炉)



◀ STAINLESS STEEL INSERT CROSSOVER VEHICLE  
不锈钢插杯架

货号 NO.: 501064  
产品规格 Specification: 140×360×320mm  
备注 Remarks: 12 头

▶ STAINLESS STEEL SOCKET CUP HOLDER  
不锈钢插杯架

货号 NO.: 501065  
产品规格 Specification: 360×260×320mm  
备注 Remarks: 24 头



◀ STAINLESS STEEL INSERT CROSSOVER VEHICLE  
不锈钢插杯架

货号 NO.: 501065-1  
产品规格 Specification: 380×360×320mm  
备注 Remarks: 36 头





◀ BARBECUE FOOD RACK SERIES  
烧烤食品串挂架

货号 NO.: 501105  
产品规格 Specification: 300×100×200mm  
备注 Remarks: 5 头

▶ BARBECUE FOOD RACK SERIES  
烧烤食品串挂架

货号 NO.: 501106  
产品规格 Specification: 420×100×250  
备注 Remarks: 6 头



◀ SQUARE ICE TANK  
方形冰槽

货号 NO.: 501110  
产品规格 Specification: 370×370×250mm

货号 NO.: 501111  
产品规格 Specification: 510×510×250mm



◀ A RECTANGULAR GROOVE ON THE ICE  
长方形冰槽

货号 NO.: 501112  
产品规格 Specification: 590×265×165mm



▶ STAINLESS STEEL BREAD STATION  
不锈钢面包站

货号 NO.: 501114  
产品规格 Specification: 715×390×420mm  
备注 Remarks: 进口亚克力



◀ STAINLESS STEEL TREE BREAD RACK  
不锈钢树形面包架

货号 NO.: 501115  
产品规格 Specification: 400×220×H1050mm

▶ STAINLESS STEEL TREE BREAD RING RACK  
不锈钢树形面包圈挂架

货号 NO.: 501116  
产品规格 Specification: Ø280×820mm



◀ STAINLESS STEEL BREAD BASKET ASSEMBLY RACK  
不锈钢面包篮组合架

货号 NO.: 501117  
产品规格 Specification: 450×420×370mm  
备注 Remarks: 配 PC 藤篮

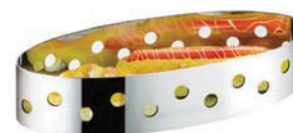


◀ STAINLESS STEEL BREAD BASKET ASSEMBLY RACK  
不锈钢面包篮组合架

货号 NO.: 501118  
产品规格 Specification: 450×420×370mm  
备注 Remarks: 配玻璃碗

▶ STAINLESS STEEL SQUARE SLICED BREAD RACK  
不锈钢方切片面包架

货号 NO.: 501119  
产品规格 Specification: Ø200×450mm  
备注 Remarks: 1.5 料



◀ STAINLESS STEEL OVAL BREAD TRAY  
不锈钢椭圆形面包盘

货号 NO.: 501120  
产品规格 Specification: 330×150×60mm  
备注 Remarks: 1.2 料



◀ STAINLESS STEEL OVAL BREAD TRAY  
不锈钢长方形面包盘

货号 NO.: 501121  
产品规格 Specification: 320×160×60mm  
备注 Remarks: 2.0 料



▶ STAINLESS STEEL FRAME  
不锈钢糕点架

货号 NO. 501124  
产品规格 Specification:  $\varnothing 150 \times 105 \text{mm}$   
备注 Remarks: 铸钢柱



◀ STAINLESS STEEL TWO STORY FRAME  
不锈钢二层糕点架

货号 NO.: 501125  
产品规格 Specification:  $210 \times H230 \text{mm}$   
备注 Remarks: 铸钢柱



▶ STAINLESS STEEL THREE STORY FRAME  
不锈钢三层糕点架

货号 NO.: 501126  
产品规格 Specification:  $210 \times H230 \text{mm}$   
备注 Remarks: 铸钢柱



◀ STAINLESS STEEL TWO STORY FRAME  
不锈钢二层糕点架

货号 NO.: 501127  
产品规格 Specification:  $180 \times H230 \text{mm}$   
备注 Remarks: 铸钢柱



▲ STAINLESS STEEL TWO STORY FRAME  
不锈钢二层糕点架

货号 NO. 501128  
产品规格 Specification:  $280 \times 255 \times 220 \text{mm}$   
备注 Remarks: 铸钢柱

货号 NO. 501128-1 [ 镀玫瑰金 ]  
产品规格 Specification:  $280 \times 255 \times 220 \text{mm}$   
备注 Remarks: 铸钢柱



▲ STAINLESS STEEL TWO STORY FRAME  
不锈钢二层糕点架

货号 NO. 501129  
产品规格 Specification:  $280 \times 230 \times 220 \text{mm}$   
备注 Remarks: 铸钢柱

货号 NO. 501129-1 [ 镀玫瑰金 ]  
产品规格 Specification:  $280 \times 230 \times 220 \text{mm}$   
备注 Remarks: 铸钢柱







▲ STAINLESS STEEL OVAL BREAD TRAY  
三层方碟点心架

货号 NO.: 501130  
产品规格 Specification: 250×230×450mm  
备注 Remarks: 配陶瓷碟



▲ THREE LAYERS OF CIRCULAR PLATES  
三层圆碟点心架

货号 NO.: 501132  
产品规格 Specification: 285×480mm  
备注 Remarks: 配陶瓷碟



▲ HIGHBODY CAGE SHAPED SNACK RACK  
高身鸟笼形点心架

货号 NO.: 501133 (二层)  
产品规格 Specification: 250×200×380mm  
备注 Remarks: 配陶瓷碟

货号 NO.: 501134 (三层)  
产品规格 Specification: 250×200×500mm  
备注 Remarks: 配陶瓷碟



▲ CAGE SHAPED SNACK STAND  
鸟笼形点心架

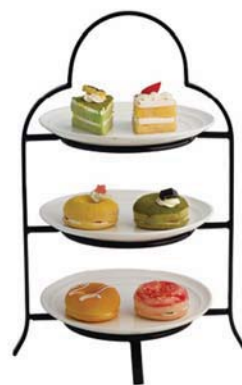
货号 NO.: 501135  
产品规格 Specification: Ø240×320mm  
备注 Remarks: 全钢

货号 NO.: 501136  
产品规格 Specification: Ø240×320mm  
备注 Remarks: 镀金



▲ BLACK STEEL TWO-TIER PASTRY RACK  
(黑钢) 不锈钢二层点心架

货号 NO.: 501170  
产品规格 Specification: 255×365mm  
备注 Remarks: 配陶瓷碟



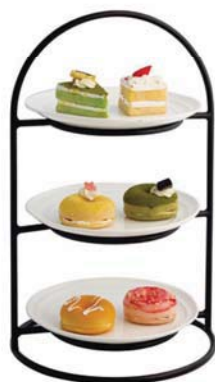
▲ BLACK STEEL THREE-TIER PASTRY RACK  
(黑钢) 不锈钢三层点心架

货号 NO.: 501172  
产品规格 Specification: 255×415mm  
备注 Remarks: 配陶瓷碟



▲ BLACK STEEL TWO-TIER PASTRY RACK  
(黑钢) 不锈钢二层点心架

货号 NO.: 501175  
产品规格 Specification: 250×345mm  
备注 Remarks: 配陶瓷碟



▲ BLACK STEEL THREE-TIER PASTRY RACK  
(黑钢) 不锈钢三层点心架

货号 NO.: 501177  
产品规格 Specification: Ø245×410mm  
备注 Remarks: 配陶瓷碟



▲ GILDING STEEL CHRISTMAS TREE PASTRY RACK  
(镀金) 不锈钢圣诞树点心架

货号 NO.: 501180  
产品规格 Specification: Ø390×630mm



▲ GILDING STEEL HEART SHAPE PASTRY RACK  
(镀金) 不锈钢心形点心架

货号 NO.: 501182  
产品规格 Specification: Ø360×530mm



▲ HIGH BODY CAGE SHAPED SNACK RACK  
(镀金) 不锈钢马卡龙点心架

货号 NO.: 501184  
产品规格 Specification: Ø320×415mm



▲ CAGE SHAPED SNACK STAND  
(镀金) 不锈钢荷花点心架

货号 NO.: 501186  
产品规格 Specification: 390×375mm



▶ SINGLE DESSERT DISPLAY SHELF  
单层点心展示架

货号 NO.: 501137  
产品规格 Specification: 450×200×160mm  
备注 Remarks: 配热熔玻璃盘



◀ DOUBLE SNACK DISPLAY SHELF  
双层点心展示架

货号 NO.: 501138  
产品规格 Specification: 450×450×250mm  
备注 Remarks: 配热熔玻璃盘



▶ THREE LAYERS OF DIM SUM DISPLAY SHELF  
三层点心展示架

货号 NO.: 501139  
产品规格 Specification: 450×450×450mm  
备注 Remarks: 配热熔玻璃盘



◀ TWO SIDE BOWL SNACK STAND  
两头方碗小食架

货号 NO.: 501140  
产品规格 Specification: 250×120×200mm



▶ TWO ROUND BOWL SNACK STAND  
两头圆碗小食架

货号 NO.: 501141  
产品规格 Specification: 220×120×180mm



◀ THREE FIRST ROUND BOWL SNACK STAND  
三头圆碗小食架

货号 NO.: 501142  
产品规格 Specification: 230×180mm





◀ STAINLESS STEEL SAUCE DISH RACK  
不锈钢酱料碗架

货号 NO.: 501143  
产品规格 Specification: 180×260mm  
备注 Remarks: 适放 7cm 碗

▶ STAINLESS STEEL CUP SPICE RACK  
不锈钢方杯调料架

货号 NO.: 501144  
产品规格 Specification: 135×135×150mm  
备注 Remarks: 配 6cm 方玻璃杯



▶ STAINLESS STEEL SUGAR PACKETS BOX  
不锈钢糖包盒

货号 NO.: 501145  
产品规格 Specification: 60×50×30mm



▶ STAINLESS STEEL JAM BOX  
不锈钢果酱盒

货号 NO.: 501146  
产品规格 Specification: 185×65×35mm



▶ STAINLESS STEEL SAUCE  
不锈钢酱料架

货号 NO.: 501147  
产品规格 Specification: 200×200×30mm  
备注 Remarks: 配陶瓷碗



◀ STAINLESS STEEL PLATE PASTRY  
不锈钢糕点托板

货号 NO.: 501150  
产品规格 Specification: Ø80

货号 NO.: 501151  
产品规格 Specification: Ø100

货号 NO.: 501153  
产品规格 Specification: 80×80mm

货号 NO.: 501154  
产品规格 Specification: 100×100mm

▶ STAINLESS STEEL V NAPKIN BOX  
不锈钢 V 款餐巾盒

货号 NO.: 501201  
产品规格 Specification: 120×50×100mm  
备注 Remarks: 1.2 料



▼ STAINLESS STEEL DOUBLE LATTICE  
SQUARE NAPKIN BOX  
不锈钢双格方形餐巾盒

货号 NO.: 501203  
产品规格 Specification: 160×125×90mm  
备注 Remarks: 0.8 料



▼ STAINLESS STEEL V NAPKIN BOX  
不锈钢单格方形餐巾盒

货号 NO.: 501202  
产品规格 Specification: 150×150×150mm  
备注 Remarks: 0.8 料



▼ STAINLESS STEEL DEEP V NAPKIN BOX  
不锈钢深 V 款餐巾盒

货号 NO.: 501204  
产品规格 Specification: 120×40×120mm  
备注 Remarks: 1.2 料



▼ GILDING STAINLESS STEEL NAPKIN BOX/PIPETTE BOX  
(镀金) 不锈钢纸巾盒/吸管盒

货号 NO.: 501121/501122  
产品规格 Specification: 125×125×100mm/125×125×150mm  
备注 Remarks: 1.2 料



▶ STAINLESS STEEL CRESCENTS NAPKIN BOX  
不锈钢半月形餐巾盒

货号 NO.: 501205  
产品规格 Specification: 150×30×80mm  
备注 Remarks: 1.2 料



◀ STAINLESS STEEL SQUARE NAPKIN BOX  
不锈钢方级餐巾盒

货号 NO.: 501210  
产品规格 Specification: 100×25×100mm  
备注 Remarks: 1.5 料

▶ STAINLESS STEEL CORAL TISSUE HOLDER  
不锈钢珊瑚纸巾架

货号 NO.: 501211  
产品规格 Specification: 120×30×H95mm



◀ STAINLESS STEEL BOAT TOWEL PLATE  
不锈钢船形毛巾碟

货号 NO.: 501220  
产品规格 Specification: 200×90×35mm  
备注 Remarks: 1.5 料

▶ STAINLESS STEEL TABLE PLATE SEAT  
不锈钢台号牌座

货号 NO.: 501301  
产品规格 Specification: 40×25×12mm  
备注 Remarks: 全钢



▶ STAINLESS STEEL PLATE HOLDER  
不锈钢台号牌座

货号 NO.: 501301-1  
产品规格 Specification: 40×25×20mm  
备注 Remarks: 全钢



▶ PLATE SEAT  
不锈钢方形台号牌座

货号 NO.: 501302  
产品规格 Specification: 25×25×55mm  
备注 Remarks: 全钢



货号 NO.: 501303  
产品规格 Specification: 25×25×35mm

▶ STAINLESS STEEL SQUARE ZHUTAI  
PLATE SEAT  
不锈钢方柱台号牌座

货号 NO.: 501303-1  
产品规格 Specification: 25×25×55mm  
备注 Remarks: 全钢



货号 NO.: 501303-2  
产品规格 Specification: 25×25×25mm



◀ STAINLESS STEEL RECTANGULAR  
TABLE PLATE SEAT  
不锈钢长方形台号牌座

货号 NO.: 501304  
产品规格 Specification: 40×30×20mm  
备注 Remarks: 全钢



◀ STAINLESS STEEL PLATE HOLDER  
不锈钢台号牌座

货号 NO.: 501304-1  
产品规格 Specification: 30×30×30mm  
备注 Remarks: 全钢



◀ STAINLESS STEEL HEXAGONAL  
PLATE HOLDER  
不锈钢六角台号牌座

货号 NO.: 501304-2  
产品规格 Specification: 30×25×40mm  
备注 Remarks: 全钢



▶ STAINLESS STEEL NO-SMOKING SIGNS  
不锈钢禁烟标牌

货号 NO.: 501305  
产品规格 Specification: 60×35×47mm  
备注 Remarks: 镭射打标



◀ STAINLESS STEEL DIGITAL SIGNAGE  
不锈钢数字标牌

货号 NO.: 501306  
产品规格 Specification: 90×90mm  
备注 Remarks: 1-100 号镭射刻印

▶ STAINLESS STEEL REGISTRATION CARD  
不锈钢留座牌

货号 NO.: 501307  
产品规格 Specification: 100×35mm  
备注 Remarks: 镭射打标



▶ STAINLESS STEEL HEART-SHAPED  
TABLE PLATE SEAT  
不锈钢心形台号牌座

货号 NO.: 501308  
产品规格 Specification: 80×40×150mm

货号 NO.: 501309  
产品规格 Specification: 80×40×200mm

货号 NO.: 501310  
产品规格 Specification: 80×40×250mm



▶ HIGH BODY HANGING RING TABLE PLATE SEAT  
高身挂圈台号牌座

货号 NO.: 501315  
产品规格 Specification: Ø90×450mm  
备注 Remarks: 活动式

◀ HIGH BODY HANGING RING TABLE PLATE SEAT  
高身台号牌座

货号 NO.: 501316  
产品规格 Specification: Ø90×450mm  
备注 Remarks: 固定式



▲ STAINLESS STEEL DISH ROUND TRAY  
不锈钢碗碟圆托盘

货号 NO.: 501320  
产品规格 Specification: Ø300mm  
备注 Remarks: 1.2 料



▲ STAINLESS STEEL ELONGATED FRUIT TRAY  
不锈钢长形果盘

货号 NO.: 501321  
产品规格 Specification: 515×350×75mm  
备注 Remarks: 镜钢



▲ STAINLESS STEEL SQUARE PLATE  
不锈钢方形果盘

货号 NO.: 501322  
产品规格 Specification: 300×300×50mm  
备注 Remarks: 通花钢网



▲ STAINLESS STEEL ELONGATED FRUIT TRAY  
不锈钢长形托盘

货号 NO.: 501326  
产品规格 Specification: 330×330×25mm

货号 NO.: 501325  
产品规格 Specification: 350×170×20mm





▼ STAINLESS STEEL WAIST FORM COMBINATION  
不锈钢腰形组合架

货号 NO.: 501401  
产品规格 Specification: 250×250×105mm  
备注 Remarks: 光面 (4层)

货号 NO.: 501402  
产品规格 Specification: 250×250×225mm  
备注 Remarks: 光面 (8层)

货号 NO.: 501403  
产品规格 Specification: 250×250×345mm  
备注 Remarks: 光面 (12层)

货号 NO.: 501404  
产品规格 Specification: 250×250×465mm  
备注 Remarks: 光面 (16层)

货号 NO.: 501405  
产品规格 Specification: 300×300×595mm  
备注 Remarks: 光面 (20层)



◀ STAINLESS STEEL WAIST FORM COMBINATION  
不锈钢腰形组合架

货号 NO.: 501406  
产品规格 Specification: 250×250×105mm  
备注 Remarks: 水波纹图案 (4层)

货号 NO.: 501407  
产品规格 Specification: 250×250×225mm  
备注 Remarks: 水波纹图案 (8层)

货号 NO.: 501408  
产品规格 Specification: 250×250×345mm  
备注 Remarks: 水波纹图案 (12层)

货号 NO.: 501409  
产品规格 Specification: 250×250×465mm  
备注 Remarks: 水波纹图案 (16层)

货号 NO.: 501410  
产品规格 Specification: 300×300×595mm  
备注 Remarks: 水波纹图案 (20层)

◀ STAINLESS STEEL SQUARE COLUMN COMBINATION  
不锈钢方柱组合架

货号 NO.: 501450  
产品规格 Specification: 150×150×100mm  
备注 Remarks: 红色

货号 NO.: 501451  
产品规格 Specification: 150×150×200mm  
备注 Remarks: 红色

货号 NO.: 501452  
产品规格 Specification: 150×150×300mm  
备注 Remarks: 红色

货号 NO.: 501453  
产品规格 Specification: 150×150×400mm  
备注 Remarks: 红色





◀ STAINLESS STEEL SQUARE COLUMN COMBINATION  
不锈钢方柱组合架

货号 NO.: 501454  
产品规格 Specification: 150×150×100mm  
备注 Remarks: 黑色

货号 NO.: 501455  
产品规格 Specification: 150×150×200mm  
备注 Remarks: 黑色

货号 NO.: 501456  
产品规格 Specification: 150×150×300mm  
备注 Remarks: 黑色

货号 NO.: 501457  
产品规格 Specification: 150×150×400mm  
备注 Remarks: 黑色



▶ STAINLESS STEEL FLAT BAR CABINET FRAME  
不锈钢扁条阁架

货号 NO.: 501470  
产品规格 Specification: H100  
备注 Remarks: 黑色

货号 NO.: 501471  
产品规格 Specification: H150  
备注 Remarks: 黑色

货号 NO.: 501472  
产品规格 Specification: H200  
备注 Remarks: 黑色



▶ STAINLESS STEEL FRAME CROSS COMBINATIONS  
不锈钢十字组合架

货号 NO.: 501473  
产品规格 Specification: 120×120×120mm  
备注 Remarks: 磨砂钢

货号 NO.: 501474  
产品规格 Specification: 120×120×240mm  
备注 Remarks: 磨砂钢

货号 NO.: 501475  
产品规格 Specification: 120×120×360mm  
备注 Remarks: 磨砂钢







◀ ACRYLIC FOOD DISPLAY SHELF  
亚克力食品展示架

货号 NO.: 502016  
产品规格 Specification: 200×200×100mm  
备注 Remarks: 红色

货号 NO.: 502017  
产品规格 Specification: 250×250×150mm  
备注 Remarks: 红色

货号 NO.: 502018  
产品规格 Specification: 300×300×200mm  
备注 Remarks: 红色

▶ ACRYLIC FOOD DISPLAY SHELF  
亚克力食品展示架

货号 NO.: 502019  
产品规格 Specification: 200×200×100mm  
备注 Remarks: 黑色

货号 NO.: 502020  
产品规格 Specification: 250×250×150mm  
备注 Remarks: 黑色

货号 NO.: 502021  
产品规格 Specification: 300×300×200mm  
备注 Remarks: 黑色



◀ ACRYLIC FOOD DISPLAY SHELF  
亚克力食品展示架

货号 NO.: 502022  
产品规格 Specification: 400×160×40mm  
备注 Remarks: 红色

货号 NO.: 502023  
产品规格 Specification: 400×180×80mm  
备注 Remarks: 红色

货号 NO.: 502024  
产品规格 Specification: 400×200×120mm  
备注 Remarks: 红色

▶ ACRYLIC FOOD DISPLAY SHELF  
亚克力食品展示架

货号 NO.: 502025  
产品规格 Specification: 400×160×40mm  
备注 Remarks: 黑色

货号 NO.: 502026  
产品规格 Specification: 400×180×80mm  
备注 Remarks: 黑色

货号 NO.: 502027  
产品规格 Specification: 400×200×120mm  
备注 Remarks: 黑色



**BUFFET WOODEN SERIES**  
自助餐木器系列



▲ OAK FOOD TRAY  
橡木食品托架

货号 NO.: 503020  
产品规格 Specification: 400×150×40mm  
备注 Remarks: 三格



▲ OAK SQUARE COLUMN DISPLAY SHELF  
橡木方柱展示架

货号 NO.: 503030  
产品规格 Specification: 95×95×120mm

货号 NO.: 503031  
产品规格 Specification: 95×95×240mm



▲ SABINI WOOD HORS D'OEUVRES OF THREE LAYERS  
沙比利木三层手提点心套盒

货号 NO.: 503047  
产品规格 Specification: 200×200×355mm

货号 NO.: 503048  
产品规格 Specification: 275×210×355mm



▲ ASH WOOD ONE/TWO-TIER LAYERS  
(白腊木) 单层 / 双层柜糕点盒

货号 NO.: 503055  
产品规格 Specification: 330×220×100mm

货号 NO.: 503056  
产品规格 Specification: 330×220×170mm



▲ SABINI WOOD CONTAINER OF THREE LAYERS  
沙比利木三层盛器

货号 NO.: 503101  
产品规格 Specification: 400×210×90mm

货号 NO.: 503102  
产品规格 Specification: 350×210×60mm

货号 NO.: 503103  
产品规格 Specification: 300×210×30mm



▲ SABINI WOOD SQUARE CONTAINER  
沙比利木方形盛器

货号 NO.: 503104  
产品规格 Specification: 210×210×170mm

货号 NO.: 503105  
产品规格 Specification: 210×210×140mm

货号 NO.: 503106  
产品规格 Specification: 210×210×100mm



▲ SABINI WOOD RECTANGULAR TRAY  
沙比利长方托盘

货号 NO.: 503110  
产品规格 Specification: 380×205×55mm



▲ SABINI WOOD/ASH WOOD TRAY  
沙比利木 / 白腊木托盘

货号 NO.: 503111  
产品规格 Specification: 350×350×55mm

货号 NO.: 503112  
产品规格 Specification: 460×350×55mm

货号 NO.: 503113  
产品规格 Specification: 550×350×55mm



▲ SABINI WOOD TRAY  
沙比利木托盘

货号 NO.: 503120  
产品规格 Specification: 400×200×40mm

SABINI WOOD FRAME  
沙比利木梯形架

货号 NO.: 503121  
产品规格 Specification: 400×400×127×20mm

SABINI WOOD TRAY+LACDER FRAME  
沙比利木托盘 + 梯形架

货号 NO.: 503122  
产品规格 Specification:  
盘 : 530×370×H40mm  
530×370×H100mm  
架 : 725×510×H220 / 50mm



▲ SABINI WOOD FRUIT BOX / BREAD BOX  
沙比利木水果箱 / 面包箱

货号 NO.: 503124  
产品规格 Specification: 500×300×100mm



▲ 沙比利木水果箱 / 面包箱  
SABINI WOOD FRUIT BOX/BREAD BOX

货号 NO.: 503125  
产品规格 Specification: 300×300×150mm

货号 NO.: 503126  
产品规格 Specification: 330×330×50mm



▲ SABINI WOOD A FAN SHAPE SAUCE  
沙比利木扇形酱料座

货号 NO.: 503130  
产品规格 Specification: 355×140×30mm  
备注 Remarks: 配陶瓷碗





▲ SABINI WOOD PLATE STEEL BOWL  
沙比利木碗托板

货号 NO.: 503128  
产品规格 Specification: 420×120×18mm



▲ 沙比利木芝士切盘  
SABINI WOOD CHEESE PLATE

货号 NO.: 503131  
产品规格 Specification: Ø410mm  
备注 Remarks: 配 PC 罩



▲ SABINI WOOD CUT BREAD CHOPPING BLOCK  
沙比利木切面包砧板

货号 NO.: 503132  
产品规格 Specification: 500×290mm



▲ SABINI WOOD SQUARE BLOCK  
沙比利木方形砧板

货号 NO.: 503134  
产品规格 Specification: 300×300×20mm  
货号 NO.: 503135  
产品规格 Specification: 400×275×20mm



▲ SABINI WOOD RACK OF LAMB BLOCK  
沙比利木羊架扒板

货号 NO.: 503133  
产品规格 Specification: 430×250×20mm



▲ (ROUND) SABINI WOOD PIZZA PLATE  
(圆形) 沙比利木披萨板

货号 NO.: 503136  
产品规格 Specification: Ø250×18mm  
货号 NO.: 503137  
产品规格 Specification: Ø300×18mm



◀ (SQUARE) SABINI WOOD PIZZA PLATE  
(方形) 沙比利木披萨板

货号 NO.: 503138  
产品规格 Specification: 350×200×18mm  
货号 NO.: 503139  
产品规格 Specification: 450×250×18mm



◀ SABINI WOOD SIMPLE FOOD RECTANGULAR PLATE  
沙比利木简餐长托板

货号 NO.: 503140  
产品规格 Specification: 420×120×20mm



◀ SABINI WOOD SIMPLE FOOD SQUARE PLATE  
沙比利木简餐方托板

货号 NO.: 503141  
产品规格 Specification: 220×220×20mm

货号 NO.: 503142  
产品规格 Specification: 300×300×20mm



◀ SAPELE ROCK CONTAINING TAIWAN  
沙比利岩石盛物台

货号 NO.: 503145  
产品规格 Specification: 275×275×35mm  
备注 Remarks: 配岩板

货号 NO.: 503146  
产品规格 Specification: 205×205×35mm  
备注 Remarks: 配岩板



▲ SABINI WOOD SNACK DISPLAY  
沙比利木点心展示架

货号 NO.: 503147  
产品规格 Specification: 400×200×100mm

货号 NO.: 503148  
产品规格 Specification: 400×200×200mm

货号 NO.: 503149  
产品规格 Specification: 400×200×300mm



▲ SAPELI THREE SNACKS FRAM  
沙比利三层点心架

货号 NO.: 503152  
产品规格 Specification: 370×130×445mm





◀ BEECH COMBINATION FRAME  
榉木组合架底座

货号 NO.: 504001 榉木组合架底座  
产品规格 Specification: 425×145×67mm

货号 NO.: 504002 榉木组合架底座  
产品规格 Specification: 425×145×60mm

货号 NO.: 504003 榉木组合架底座  
产品规格 Specification: 325×325×67mm

货号 NO.: 504004 榉木组合架底座  
产品规格 Specification: 325×325×60mm

货号 NO.: 504005 榉木组合架底座  
产品规格 Specification: 525×325×67mm

货号 NO.: 504006 榉木组合架底座  
产品规格 Specification: 525×325×60mm

货号 NO.: 504007 榉木组合架底座  
产品规格 Specification: 325×225×67mm

货号 NO.: 504008 榉木组合架底座  
产品规格 Specification: 325×225×60mm

▶ SABINI WOOD/ ASH WOOD FRUIT/BREAD BOX  
沙比利木 / 白蜡木 水果 / 面包箱

货号 NO.: 504011  
产品规格 Specification: 300×200×90mm

货号 NO.: 504012  
产品规格 Specification: 300×300×135mm

货号 NO.: 504013  
产品规格 Specification: 400×300×150mm





▲ BEECH LAYER PUMPING SHELF  
 样木层抽式层架  
 货号 NO.: 504020 样木层抽式层架 / 高  
 产品规格 Specification: 390×395×330mm  
 货号 NO.: 504021 样木层抽式层架 / 中  
 产品规格 Specification: 350×395×210mm  
 货号 NO.: 504022 样木层抽式层架 / 低  
 产品规格 Specification: 310×395×90mm



▲ BEECH MEAL BOX  
 样木餐包箱  
 货号 NO.: 504040  
 产品规格 Specification: 180×180×76mm



▲ BEECH SHANK PLATE  
 样木带柄托板  
 货号 NO.: 504050  
 产品规格 Specification: 400×140×20mm



▲ BEECH SHELF  
 样木层架  
 货号 NO.: 504030 样木层架 / 低  
 产品规格 Specification: 210×210×100mm  
 货号 NO.: 504031 样木层架 / 高  
 产品规格 Specification: 210×210×140mm  
 货号 NO.: 504032 样木长方层座  
 产品规格 Specification: 400×210×80mm



▲ ASH WOOD FRENCH BREAD PAIL  
 白蜡木法式面包桶  
 货号 NO.: 504041  
 产品规格 Specification: 110×110×250mm  
 货号 NO.: 504042  
 产品规格 Specification: 200×200×250mm  
 货号 NO.: 504043  
 产品规格 Specification: 220×220×350mm



▲ ASH WOOD SLANTED BREAD PLATE  
 白蜡木斜身面包盘  
 货号 NO.: 504044  
 产品规格 Specification: 250×250×65mm  
 货号 NO.: 504045  
 产品规格 Specification: 400×250×65mm



▲ SABINI WOOD/ ASH WOOD PLATE  
 沙比利木 / 白蜡木托板  
 货号 NO.: 504051  
 产品规格 Specification: 400×200×20mm  
 货号 NO.: 504052  
 产品规格 Specification: 500×200×20mm  
 货号 NO.: 504053  
 产品规格 Specification: 700×200×20mm



▲ MANCHURIAN WOOD SQUARE CYLINDER  
 水曲柳木方缸斜架  
 货号 NO.: 504058  
 产品规格 Specification: 500×320×145mm  
 配玻璃方缸



▲ SOLID WOOD ROUND POTS  
 实木圆盆  
 货号 NO.: 504062  
 产品规格 Specification: Ø200×80mm  
 货号 NO.: 504063  
 产品规格 Specification: Ø300×100mm  
 货号 NO.: 504064  
 产品规格 Specification: Ø400×115mm



▲ BEECH LAYER THREE INSULATION BARRELS  
 JUICE MAKER  
 样木三桶保温果汁壶  
 货号 NO.: 504055  
 产品规格 Specification: 425×145mm  
 配玻璃果汁壶



▲ ASHTREE FRUIT BASKET  
 水曲柳木果篮  
 货号 NO.: 504059  
 产品规格 Specification: Ø200×185×130mm  
 货号 NO.: 504060  
 产品规格 Specification: Ø280×265×180mm  
 货号 NO.: 504061  
 产品规格 Specification: Ø360×340×225mm



▲ LOG COLOR PALLET  
 自然原木展示托板  
 货号 NO.: 504070  
 产品规格 Specification: 约 Ø300mm





◀ SABINI WOOD HAND-HOLD DESSERT PLATE  
沙比利木手提点心盘

货号 NO.: 503153  
产品规格 Specification: 225×225×280mm

货号 NO.: 503154  
产品规格 Specification: 300×225×280mm



▲ SABINI WOOD/ ASH WOOD HONEY GATHERING SHELF  
沙比利木 / 白蜡蜂蜜采集架

货号 NO.: 504080  
产品规格 Specification: 480×250×500mm

货号 NO.: 504081  
产品规格 Specification: 480×250×500mm



▲ SABINI WOOD/ ASH WOOD TWO-TIER SHELF  
沙比利木 / 白蜡二层置物架

货号 NO.: 504075  
产品规格 Specification: 430×400×700mm

货号 NO.: 504076  
产品规格 Specification: 430×400×700mm



▲ SABINI WOOD/ ASH WOOD FIVE-TIER SHELF  
沙比利木 / 白蜡五层置物架

货号 NO.: 504079  
产品规格 Specification: 480×400×1640mm



▲ SABINI WOOD/ ASH WOOD RANSPORTABLE SHELF  
沙比利木移动展示台架

货号 NO.: 509001  
产品规格 Specification: 1500×600×1600mm



▲ SABINI WOOD ROCK PLATE SNACK DISPLAY  
沙比利木岩板点心架

货号 NO.: 503150  
产品规格 Specification: 470×370×630mm  
备注 Remarks: 配岩板



▲ SABINI WOOD SNACK DISPLAY  
沙比利木点心架

货号 NO.: 503151  
产品规格 Specification: 340×100×380mm



▲ PALLET FOLDING COMBINATION TABLE  
(白腊木) 托盘折叠组合台

货号 NO.: 503114  
产品规格 Specification: 660×460×800mm



▲ (SABILLY WOOD) COMBINED BREAD DISPLAY RACK  
(沙比利木) 组合面包展示架

货号 NO.: 503115  
产品规格 Specification: 530×525×H615mm



▲ SIX COMPARTMENT JAM SEPARATOR  
六格果酱分隔架

货号 NO.: 503117  
产品规格 Specification: 500×335×H30mm  
备注 Remarks: 适配展示架使用

▲ FOUR GRID TABLEWARE SEPARATOR  
四格餐具分隔架

货号 NO.: 503118  
产品规格 Specification: 500×335×H70  
备注 Remarks: 适配展示架使用



▲ SABINI WOOD CIRCULAR BASE  
沙比利圆形底座

货号 NO.: 503156  
产品规格 Specification: Ø160×H110mm

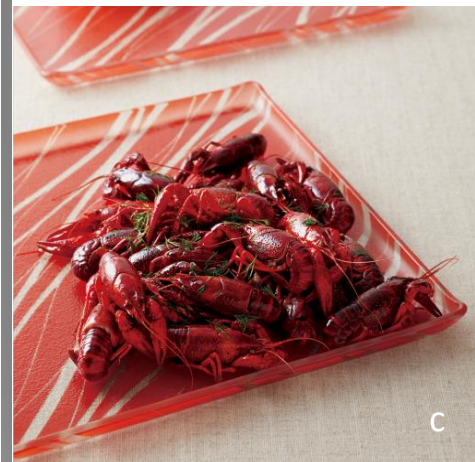
货号 NO.: 503157  
产品规格 Specification: Ø310×H140mm

货号 NO.: 503158  
产品规格 Specification: Ø310×H170mm

货号 NO.: 503159  
产品规格 Specification: Ø310×H210mm

# Irregular dessert plate

L250\*W230\*H75mm  
L320\*W300\*H90mm  
L350\*W330\*H110mm



c



b

a  
80\*80\*5mm  
b  
300\*300\*5mm  
220\*220\*5mm

c  
290\*290\*25mm  
d  
280\*70\*5mm-lid  
300\*25\*5mm



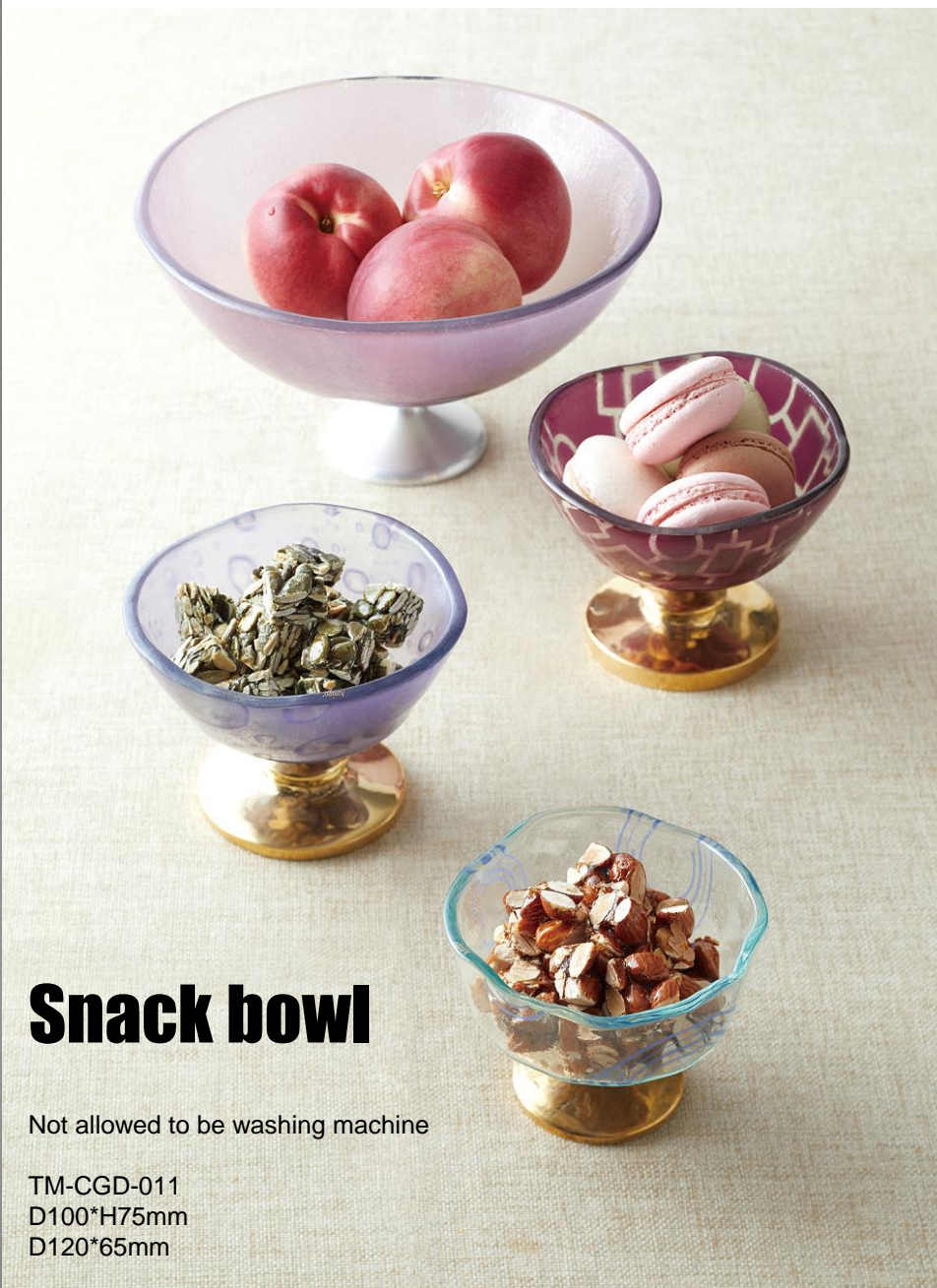
d



a



TM-CGD-019  
D80\*H40mm



## Snack bowl

Not allowed to be washing machine

TM-CGD-011  
D100\*H75mm  
D120\*65mm





TM-CGD-001  
D300\*H140mm



TM-CGD-004  
D200\*H80mm

## Dessert plate with foot



TM-CGD-009  
D250\*70mm

TM-CGD-010  
D300\*70mm

# Lazy susan



TM-LS-500  
D900mm

Hot melt glass, with tempered painted art  
turntable connected, material as car-grade  
original glass, scratch resistance,

can design pattern, or customized LOGO;

With D380mm conjoined base by  
Aluminium.



TM-LS-502  
D1000mm



TM-LS-501  
D1000mm



TM-LS-503  
D800mm



TM-LS-504  
D1200mm



TM-LS-506  
D1200mm



TM-LS-505  
D900mm



TM-LS-507  
D900mm

InterContinental Zhuhai

W Hotel Xi'an

Raffles Shenzhen

Movenpick Maldives

Hyatt Regency Kuwait

Conrad Sanya

Shangri-la Abu Dhabi

Waldorf Chengdu



# Thank you

2022-2023

Hua Liu

General Manager



Hotelike International Limited

E:hua.liu@hotelike.cc

M:+8613823750402

W:www.hotelike.cc

Add:Unit 1406B,14/F, The Belgian Bank Building,Kowloon, Hong Kong

**Hotelike**